

Unser Laden hat jetzt für alle geöffnet!



Liebe Leserinnen und Leser,

wir haben jetzt für alle geöffnet. Kommen Sie vorbei in der Rilkestraße 5a!

Vorläufige Öffnungszeiten:

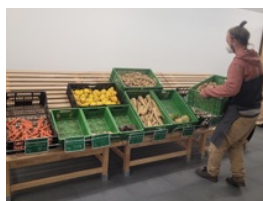
Mo-Fr: 13-18 Uhr

Sa: 10-15 Uhr

Wir haben gemalert, geschraubt, geputzt und gebastelt. Und mit der Hilfe von so vielen unermüdlichen (ehrenamtlichen!) Händen können wir es nun endlich und voller Stolz verkünden: **Radis&Bona öffnet seine Türen.**



Erste Einkäufe im Laden.



Das bio-regionale Sortiment wird täglich erweitert.



Wir freuen uns auf Sie!

Ab dem 19. November kann jeder bei uns regionale Bio-Produkte von unseren [Erzeugerinnen und Erzeugern aus der Region](#) erwerben.

Geliefert wird bereits:

- Gemüse vom Biohof Deinhart
- Mehle und Öle von Meiwies
- Honig von der Imkerei Jakob Brunner
- Wurst im Glas und Schnaps vom Naturlandhof Froschhammer
- Bier und Limo vom Riedenburger Brauhaus
- Rindfleisch Mischpakete vom Schlossgut Hauzenberg
- Quitten und Äpfel von Michael Böhm
- Äpfel von Alfons Vilser
- Blumen und Kräuter von Landstreich
- Äpfel von Alfons Vilser
- Milch vom Lenzbauer
- Essig von Kriegl
- Mehl vom Hellgrünhof
- Backwaren von der Bäckerei Neuhoff
- Saft von Saftliebe Labertal
- Gewürze von Wurdies
- Eier vom Kreitherer Eiermobil

Außerdem haben wir ein **ausgewähltes Sortiment vom Ökoring, vorrangig aus Bayern und Deutschland**, von verantwortungsbewussten Unternehmen, damit Sie bei einem Einkauf in Ihrem Laden alles bekommen, was Sie für den täglichen Bedarf benötigen.

Wenn Sie **Wünsche zu unserem Sortiment** haben, sprechen Sie uns gern im Laden an oder hinterlassen Sie uns Ihre Wünsche in der **Wunschbox** im Laden oder [online](#).

*Viel Spaß beim Einkaufen, wir freuen uns auf Sie,
herzlichst Ihr Radis&Bona Team*

Ehrenamtlich Mitarbeitende im Laden gesucht

Wie geht es weiter? Wir wollen den ganzen Tag für Sie öffnen. Das schaffen wir, wenn wir noch mehr Menschen finden, die Lust haben, in unserem gemeinsamen Laden ein paar Stunden in der Woche [mitzuarbeiten](#).

Wenn auch Sie Lust und Interesse daran haben oder jemanden kennen, der gerne helfen möchte, ein sinnvolles und nachhaltiges Projekt voranzubringen, melden Sie sich bei Radis&Bona. Gesucht werden für den Laden ehrenamtlich Mitarbeitende, die für einige Stunden dort Arbeiten übernehmen wie:

- Regale bestücken
- Lagerarbeiten
- Sortiment betreuen und gestalten
- Kasse betreuen uvm.
- Reinigung
- Flyer verteilen

Wir sind ein motiviertes und aufgeschlossenes Team und freuen uns auf weitere helfende Hände: mitarbeiten@radisundbona.de

Werden Sie Mitglied!

Von jetzt an kann jeder, der die regionale Produktion von Bio-Lebensmitteln stärken will und den direkten Vertrieb in das Regensburger Stadtgebiet unterstützen will, Mitglied bei Radis&Bona werden.

Bei Fragen zur Mitgliedschaft können Sie sich gern direkt an uns wenden: mitgliederbetreuung@radisundbona.de

Ihr Anteil ist unser Startkapital

Jedes Mitglied der Genossenschaft zeichnet Genossenschaftsanteile. Diese bilden das Kapital der Genossenschaft. Unsere Investitionen wollen wir zum größten Teil aus den Einlagen der Genossen tätigen.



Damit wir also unser Startkapital zusammen bekommen, müssen möglichst viele neue Genossen, möglichst viele Anteile zeichnen. Aber wir sind dankbar für jedes Mitglied, auch wenn Sie nur einen Anteil übernehmen können.

Ein Genossenschaftsanteil beträgt € 50,- und ist der Mindestanteil für Verbraucher.

Produzenten erwerben mindestens **4 Genossenschaftsanteile** (€ 200,-).

- Jetzt [Mitglied werden](#) und das Beitrittsformular ausfüllen und an uns zurücksenden.
- Mehr [Information zu unserer Genossenschaft](#).

Mitgestalten

Sie erhalten als Genosse:in die Möglichkeit, unsere Vision von einer transparenten, fairen und vor allem umweltfreundlichen Lebensmittelversorgung mitzugestalten.



Als Mitglied können Sie von Ihrem Stimmrecht in den Jahresversammlungen Gebrauch machen und über die Ausrichtung und Weiterentwicklung unseres gemeinsamen Geschäftes mitbestimmen.

Jedes Mitglied - unabhängig von der Höhe der gezeichneten Anteile - hat die gleichen Rechte und eine Stimme in der Generalversammlung.

Wer mit anpacken will, kann sich mit ehrenamtlichen Tätigkeiten aktiv beim Aufbau und der Organisation der Verkaufsaktivitäten beteiligen:

Sie möchten mitarbeiten: [Kontaktformular für ehrenamtliche Helfer](#)

Helfen Sie uns die über die Sozialen Medien

bekannt zu werden!

Sie finden uns jetzt auch bei [Facebook](#) und [Instagram](#).
Dort halten wir Sie ab sofort auf dem Laufenden und berichten von allen spannenden Entwicklungen. Mit ein paar Klicks können Sie uns hier durch Teilen und "Liken" unserer Beiträge helfen bekannt zu werden und möglichst viele Menschen von unserer Idee zu begeistern.



Kontakt

Sie haben eine Frage, Ideen oder einfach Interesse an unserer Genossenschaft?

Wir freuen uns über Ihren Anruf, Tel.: 0941 200 717 73
oder Ihre Nachricht per Mail: service@radisunbona.de

www.radisundbona.de

Radis&Bona
BioRegioGenossenschaft eG
Vorstände: Judith Hock-Klemm, Gero
Wieschollek und Dörte Marlow
Rilkestraße 5a
93049 Regensburg



Diese E-Mail wurde an {{ contact.EMAIL }} versandt.
Sie haben diese E-Mail erhalten, weil Sie sich auf Radis&Bona angemeldet haben.

[Abmelden](#)



© 2021 Radis&Bona BioRegioGenossenschaft